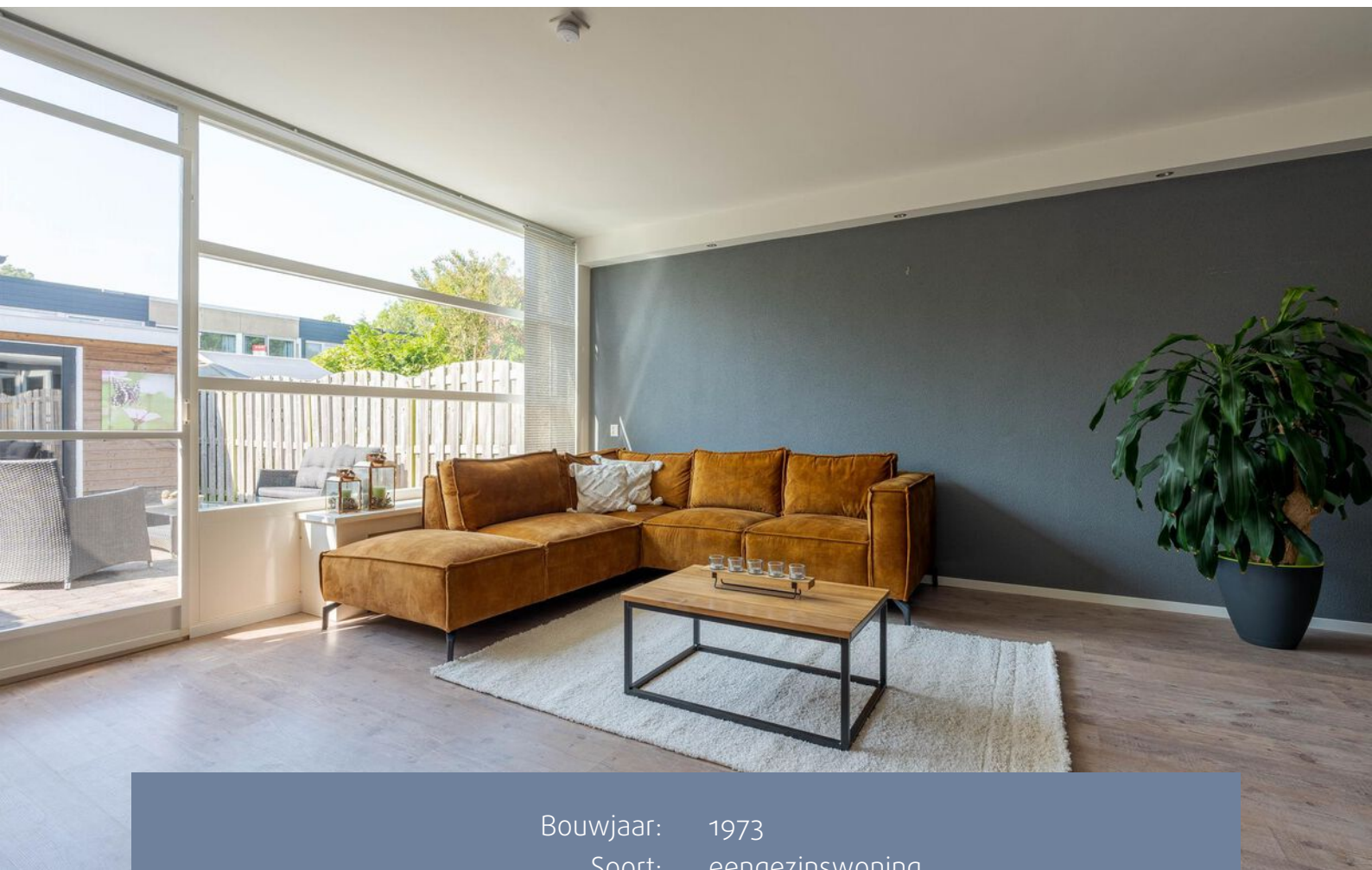




VINKEVEEN
Bijleveld 12

Kenmerken & specificaties



Bouwjaar:	1973
Soort:	eengezinswoning
Kamers:	4
Inhoud:	382 m ³
Woonoppervlakte:	122 m ²
Perceeloppervlakte:	143 m ²
Externe bergruimte:	5 m ²
Energielabel:	B
Vraagprijs:	€ 475.000,- K.K.

Omschrijving

Wat maakt dat je hier wilt wonen?

Deze woning is gelegen in de rustige en kindvriendelijke wijk Westerheul in Vinkeveen, een ideale omgeving voor jonge gezinnen of starters die op zoek zijn naar een fijne woonplek. De wijk biedt een perfecte balans tussen rust en voorzieningen. Zo vind je op korte afstand het winkelcentrum Zuiderwaard, waar je terecht kunt voor al je dagelijkse boodschappen. Een van de grote voordelen van deze woning is de nabijheid van de prachtige Vinkeveense Plassen en de uitgestrekte fietspolders, die tal van recreatiemogelijkheden bieden. Of je nu houdt van varen, zwemmen of fietsen, er is altijd wel iets te doen in de omgeving. De woning ligt zeer centraal, met snelle verbindingen naar steden zoals Amsterdam, Schiphol, Utrecht en 't Gooi. Op loopafstand van de woning bevindt zich een bushalte.

In 2018 is er in de wijk een stichting opgericht voor een gemeenschappelijke ontmoetingstuin. Hier kun je, alleen of samen met anderen, werken aan je eigen moestuin en genieten van de zelfgekweekte groenten en fruit. Het is een unieke kans om midden in een woonwijk toch een stukje natuur te ervaren en tegelijkertijd in contact te komen met je buurtgenoten.

Wat maakt deze woning bijzonder?

De ruimte! Deze instapklare woning heeft een open keuken aan de rechterkant bij binnenkomst, voorzien van een gezellige bar, ideaal om voor of na het eten van een drankje te genieten. Vanuit de woonkamer heb je toegang tot de tuin met een houten berging. De tuin ligt op het zuiden, waardoor je al vroeg in het jaar kunt genieten van veel zonuren.

Op de eerste verdieping, die je bereikt via een wenteltrap, vind je drie ruime slaapkamers. Deze kamers zijn ideaal voor gezinnen met meerdere kinderen of voor het creëren van een thuishok of hobbyruimte. Daarnaast is er een handige inloopkast die zorgt voor voldoende opbergruimte. De badkamer is luxe afgewerkt en voorzien van een moderne douche, toilet en een stijlvolle wastafel met meubel.

Mocht je behoefte hebben aan nog meer ruimte, biedt deze woning volop mogelijkheden om verder uit te breiden.

Persoonlijke noot van de verkoper:

Ik ben geboren en getogen in Vinkeveen en had destijds geen enkele intentie om hier weg te gaan. Toen dit huis op de markt kwam, zag ik meteen de potentie. Dit zou mijn perfecte thuis kunnen worden, en dat bleek het ook te zijn!

Ik heb met ontzettend veel plezier op Bijleveld 12 gewoond: eerst 7 jaar samen en later 3 jaar alleen. Dankzij de Stichting Ontmoetingstuin Bijleveld heb je hier een hechte band met de buurt. Regelmatig worden er leuke middagen georganiseerd om elkaar te leren kennen of gewoon gezellig bij te praten. Er is een moestuin waar je gratis je eigen geteelde groenten en fruit kunt pakken, en naast de moestuin staat een boekenkast waar je boeken kunt ruilen.

Aan beide kanten heb je fijne burens, altijd in voor een praatje. Met goed overleg heb je hier burens die echt bijdragen aan je woongenot.

De sociale band in de buurt zorgt ervoor dat we samen de omgeving in de gaten houden en het gezellig houden. De ligging van het huis in deze ruime laan is ideaal, vlakbij het winkelcentrum, scholen, sportverenigingen en uitvalswegen. Met de bus of fiets ben je snel in Amsterdam, Utrecht, Aalsmeer of Hoofddorp, en Schiphol is ook vlot bereikbaar. Openbaar vervoer is om de hoek en op de oprit is plek voor twee auto's.

Mijn opa en oma woonden een straat verder in een soortgelijk huis. Hun fijne ervaringen en de herinneringen aan hun huis lieten me zien hoe ook dit huis een geweldig thuis kon worden. Dat was voor mij een belangrijke reden om het destijds te kopen.

Dit was mijn eerste huis, en vanaf dag één voelde het als thuis. Nu, na 10 jaar, kan ik alleen maar bevestigen dat dat gevoel terecht was.

Bijleveld is een fijne plek om te wonen, met een heerlijk ruim huis. Het huis, de tuin en de oprit zijn gemakkelijk te onderhouden. Dit is een buurt waar je je snel thuis voelt. Met de mogelijkheid om een extra verdieping te bouwen, is dit een huis waar je als gezin of jong stel lang kunt blijven wonen. Voor jonge kinderen is er op ongeveer 50 meter een grote speeltuin.

Ik kijk ernaar uit om de sleutel over te dragen aan iemand die hier net zoveel woongeluk en plezier zal beleven als ik de afgelopen jaren heb gedaan.

Wat je nog meer wilt weten?

- Woonoppervlakte 122m²;
- Energielabel B;
- Parkeergelegenheid op eigen terrein;
- Mogelijkheid tot extra verduurzaming;
- 3 ruime slaapkamers;
- Mogelijkheid meerdere kamers door middel van een dakopbouw;
- Gelegen in een rustige straat, vlakbij diverse voorzieningen;
- Tuin op het Zuiden;
- Elektrisch zonnescherm in tuin aanwezig.

Description

What makes you want to live here?

This house is located in the quiet and child-friendly neighborhood of Westerheul in Vinkeveen, an ideal area for young families or first-time homebuyers looking for a great place to live. The neighborhood offers the perfect balance between tranquility and amenities. Within a short distance, you will find the Zuiderwaard shopping center, where you can go for all your daily needs. One of the major advantages of this property is its proximity to the beautiful Vinkeveen Lakes and the vast cycling fields, offering a range of recreational activities. Whether you enjoy boating, swimming, or cycling, there's always something to do in the area. The house is centrally located, with quick connections to cities such as Amsterdam, Schiphol, Utrecht, and 't Gooi. A bus stop is within walking distance of the house.

In 2018, a foundation was established in the neighborhood for a communal meeting garden. Here, you can work on your own vegetable garden, alone or with others, and enjoy homegrown fruits and vegetables. It's a unique opportunity to experience a bit of nature right in the middle of a residential area, while also connecting with your neighbors.

What makes this house special?

The space! This move-in-ready home has an open kitchen to the right when you enter, equipped with a cozy bar, perfect for enjoying a drink before or after dinner. From the living room, you have access to the garden with a wooden shed. The garden faces south, allowing you to enjoy plenty of sunshine early in the year.

On the first floor, reached by a spiral staircase, you will find three spacious bedrooms. These rooms are ideal for families with several children or for creating a home office or hobby room. Additionally, there is a convenient walk-in closet providing ample storage space. The bathroom is luxuriously finished and features a modern shower, toilet, and a stylish sink with cabinetry.

If you need more space, this house offers plenty of possibilities for further expansion.

A personal note from the seller:

I was born and raised in Vinkeveen and never intended to leave. When this house came on the market, I immediately saw its potential. It could be my perfect home, and it turned out to be exactly that!

I have lived at Bijleveld 12 with great pleasure for 7 years with a partner and later for 3 years on my own. Thanks to the Stichting Ontmoetingstuin Bijleveld, you have a close bond with the neighborhood. Fun gatherings are regularly organized to get to know each other or just to catch up. There is a vegetable garden where you can pick your own homegrown produce for free, and next to the garden, there's a book exchange shelf.

On both sides, you have wonderful neighbors who are always up for a chat. With good communication, you have neighbors who really contribute to your living experience. The social ties in the neighborhood ensure we keep an eye on the area and maintain a pleasant atmosphere. The location of the house on this spacious street is ideal, close to the shopping center, schools, sports clubs, and main roads. You can quickly reach Amsterdam, Utrecht, Aalsmeer, or Hoofddorp by bus or bike, and Schiphol is also easily accessible. Public transport is just around the corner, and there is space for two cars on the driveway.

My grandparents lived just a street away in a similar house. Their positive experiences and my memories of their home showed me how this house could become a wonderful home. That was a key reason I decided to buy it at the time.

This was my first home, and from day one, it felt like home. Now, 10 years later, I can only confirm that this feeling was justified. Bijleveld is a great place to live, with a wonderfully spacious house. The house, garden, and driveway are easy to maintain. This is a neighborhood where you'll quickly feel at home. With the possibility of adding an extra floor, this is a house where you can stay for a long time, whether you're a family or a young couple. For young children, there's a large playground about 50 meters away. I look forward to handing over the keys to someone who will experience as much happiness and joy living here as I have over the past years.

What else should you know?

- Living area: 122 m².
- Energy label B.
- Parking space on the property.
- Potential for further sustainability improvements.
- 3 spacious bedrooms.
- Possibility of more rooms with a roof extension.
- Located in a quiet street, close to various amenities.
- South-facing garden.
- Electric sunshade in the garden.











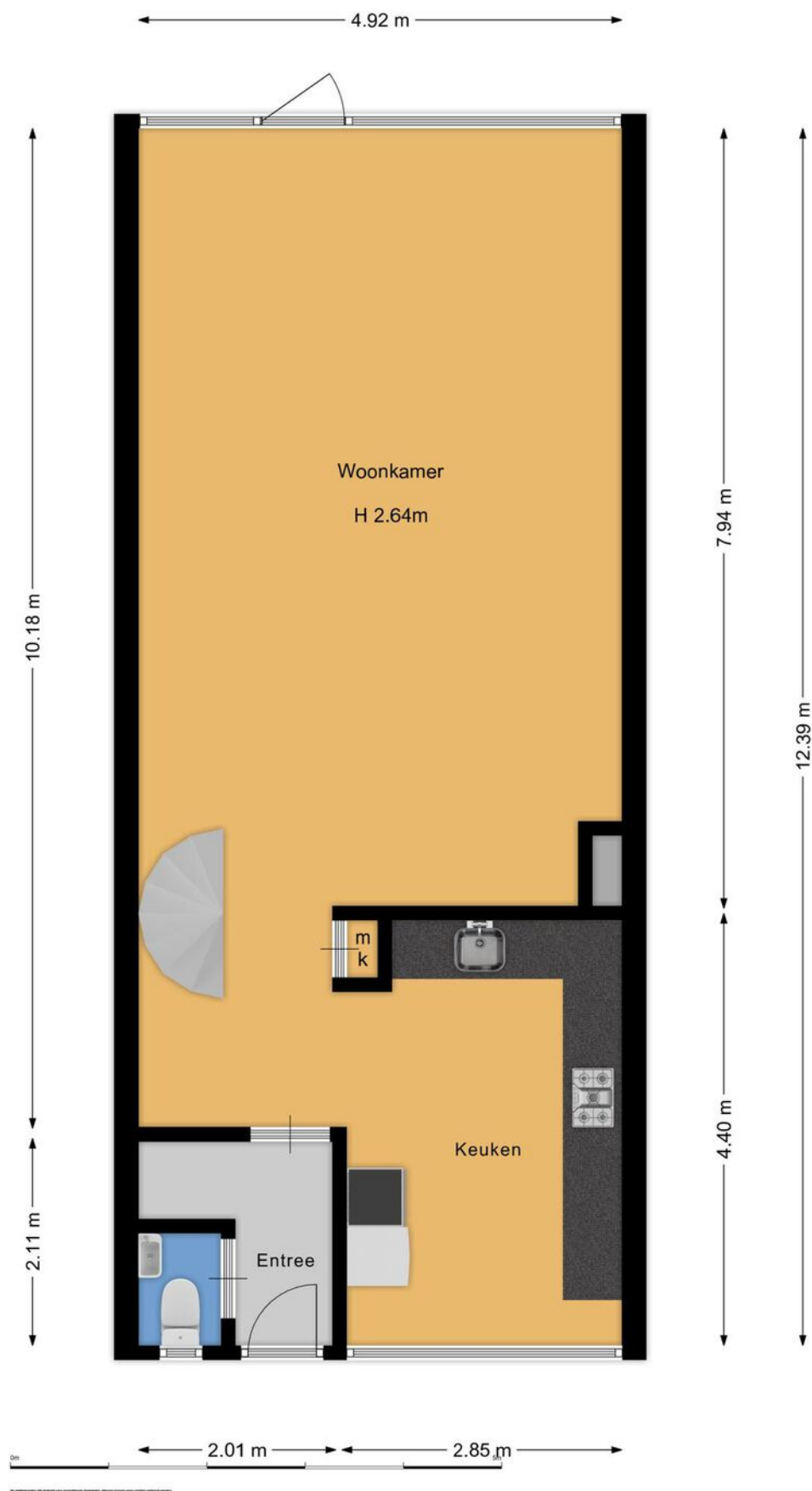




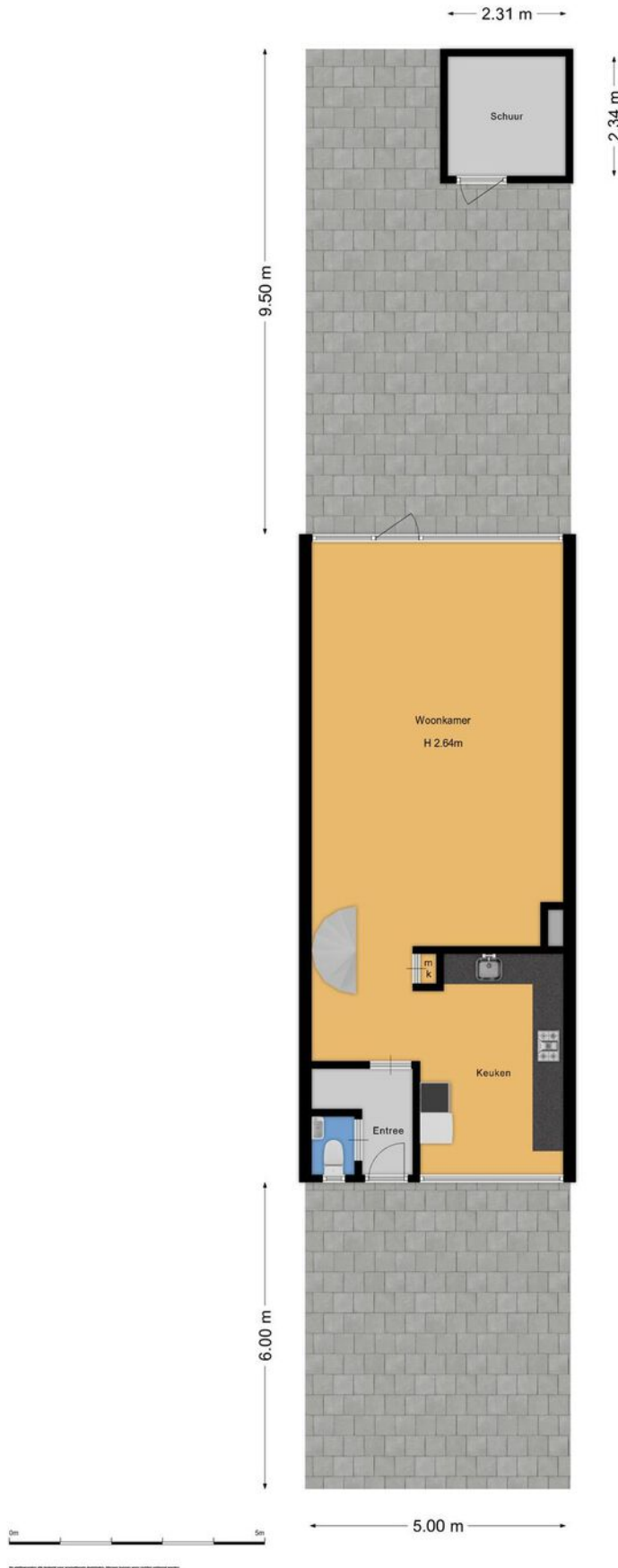
Plattegronden



Plattegronden



Plattegronden




Kadastrale kaart

Kadastrale kaart

Uw referentie: ---

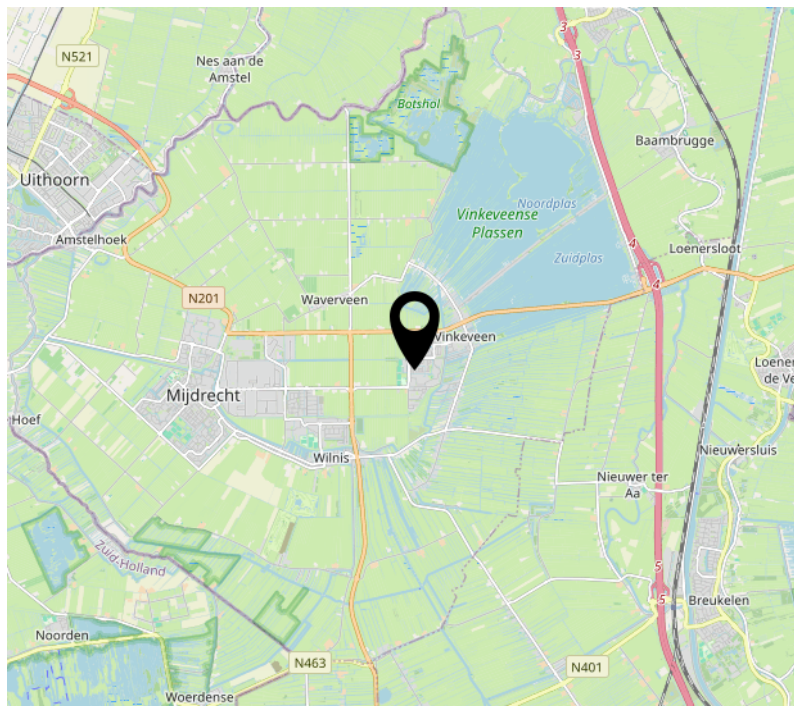
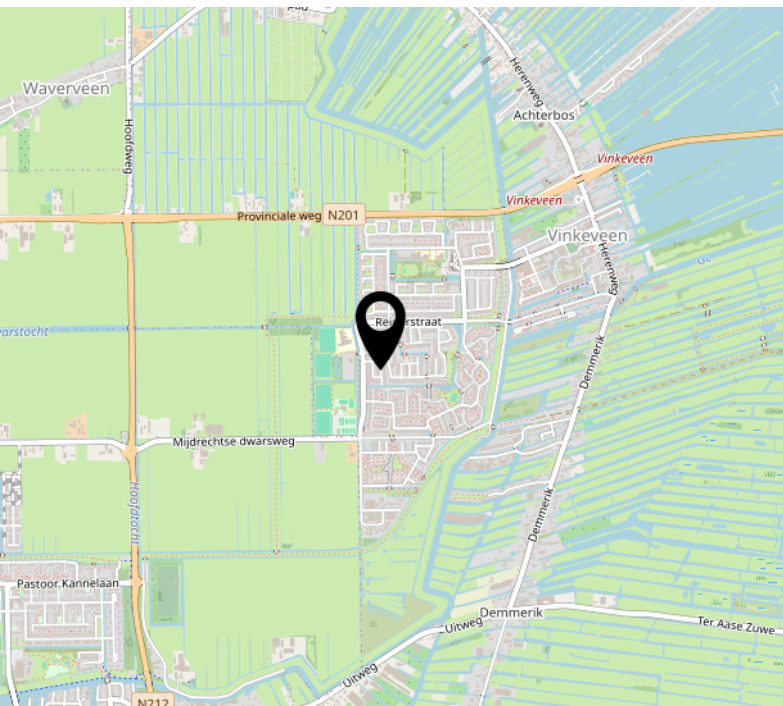
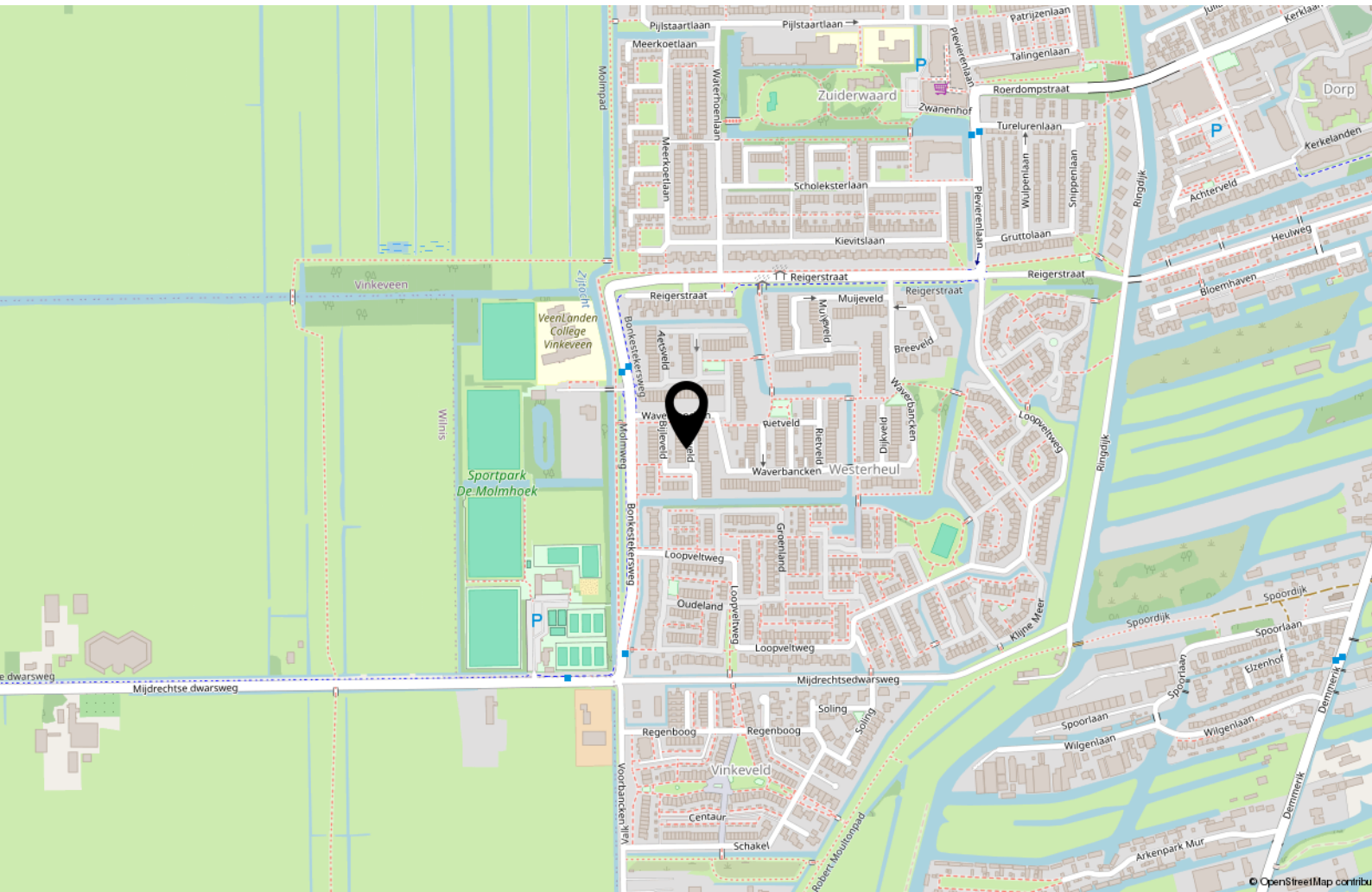


12345	Deze kaart is noordgericht	Schaal 1: 500	
25	Perceelnummer	Kadastrale gemeente Vinkeveen	
	Huisnummer	Sectie E	
	Vastgestelde kadastrale grens	Perceel 3161	
	Voorlopige kadastrale grens		
	Administratieve kadastrale grens		
	Bebouwing		

Voor een eensluitend uittreksel, geleverd op 3 juni 2024
De bewaarder van het kadaster en de openbare registers

Aan dit uittreksel kunnen geen betrouwbare maten worden ontleend.
De Dienst voor het kadaster en de openbare registers behoudt zich de intellectuele eigendomsrechten voor, waaronder het auteursrecht en het databankenrecht.

Locatie op de kaart



Tot Slot

Tenzij in deze brochure anders vermeld, zal de koopakte worden opgemaakt door een door koper aan te wijzen notaris kantoorhoudende in de regio Amsterdam of binnen een straal van 10 km van het ter verkoop aangeboden object; - De koopakte zal worden opgesteld volgens het model van de Koninklijke Notariële beroepsorganisatie, Ring Amsterdam; - Koper dient binnen drie dagen na het bereiken van mondeling overeenstemming een notaris aan te stellen. Indien koper binnen deze termijn geen keuze heeft gemaakt heeft verkoper het recht een notaris aan te wijzen; - Sinds 1 september 2003 geldt het schriftelijkheidsvereiste voor de koop van een woning. Dat wil zeggen dat de koopovereenkomst pas gesloten is als de koopakte zowel door koper als door verkoper is ondertekend. Tot dit moment is er geen rechtsgeldige koop.

Disclaimer: Deze informatie is door ons met de nodige zorgvuldigheid samengesteld. Onzerzijds wordt echter geen enkele aansprakelijkheid aanvaard voor enige onvolledigheid, onjuistheid of anderszins, dan wel de gevolgen daarvan. Alle opgegeven maten en oppervlakten zijn indicatief.

Het verkochte is gemeten met gebruikmaking van de Meetinstructie, die gebaseerd is op de normen zoals vastgesteld in NEN2580. De Meetinstructie is bedoeld om een meer eenduidige manier van meten toe te passen voor het geven van een indicatie van de gebruiksoppervlakte. De Meetinstructie sluit verschillen in meetuitkomsten niet volledig uit, door bijvoorbeeld interpretatieverschillen, afrondingen of beperkingen bij het uitvoeren van de meting. Het verkochte is gemeten door een betrouwbaar professioneel bedrijf en koper vrijwaart de medewerkers van BorgerSmith makelaars en taxateurs en de verkoper voor eventuele afwijkingen in de opgegeven maten. Koper verklaart in de gelegenheid te zijn gesteld om het verkochte zelf te (laten) inmeten conform NEN2580.

Financieringsvoorbehoud

In aanvulling van artikel 7: onder 'goed gedocumenteerd' wordt in ieder geval verstaan dat één afwijzing van een erkende geldverstrekende bankinstelling aan verkoper of diens makelaar dient te worden overgelegd. In aanvulling hierop / afwijking hiervan komen partijen overeen dat koper de/het volgende stuk(ken) dient over te leggen om te voldoen aan het vereiste van 'goed gedocumenteerd': het desbetreffende aanvraagformulier en de afwijzing voor de betreffende aangevraagde geldlening met daarin in ieder geval duidelijk vermeld welk hypotheekbedrag koper heeft aangevraagd, het adres voor welke woning de aanvraag is gedaan en vermelding van de reden van afwijzing van de aangevraagde geldlening. Indien de mededeling niet "goed gedocumenteerd" is, behoeft verkoper geen genoegen te nemen met ontbinding en is koper gehouden aan de bepalingen van onderhavige overeenkomst.

*Borger*Smith

makelaars & taxateurs

BorgerSmith
Texelstraat 84
1181 ES Amstelveen
020 - 2111 211
info@borgersmith.nl
www.borgersmith.nl