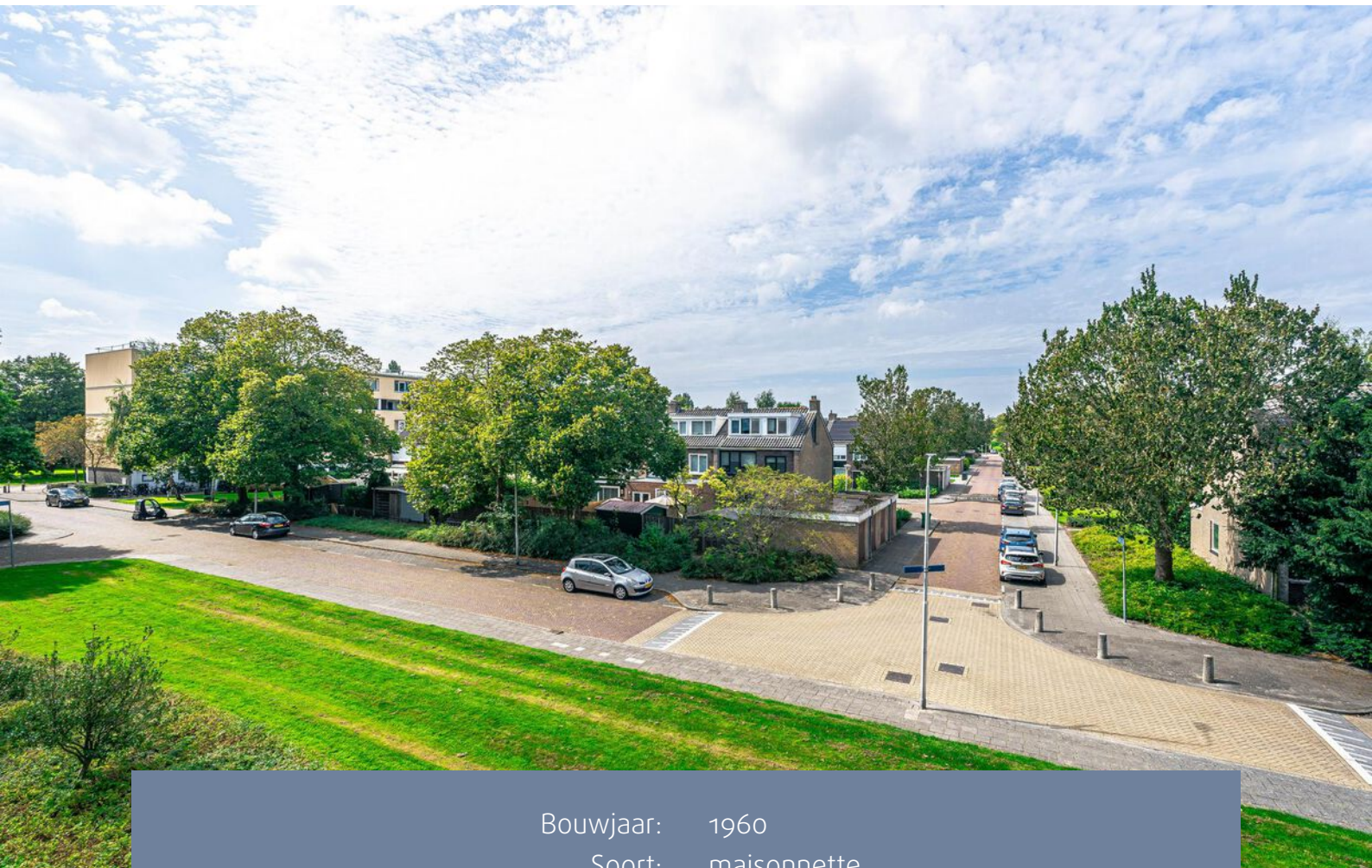




AMSTELVEEN  
Kierkegaardstraat 13

# Kenmerken & specificaties



Bouwjaar:	1960
Soort:	maisonnette
Kamers:	4
Inhoud:	288 m <sup>3</sup>
Woonoppervlakte:	89 m <sup>2</sup>
Energielabel:	F
VvE servicekosten:	€ 200,-- per maand
Vraagprijs:	€ 375.000,-- k.k.

# Omschrijving

## **Wat maakt dat je hier wilt wonen?**

De locatie! Deze maisonnette met twee verdiepingen ligt centraal gelegen in de gewilde en groene woonwijk Keizer Karelpark. Het vind je de perfecte balans tussen rust en levendigheid. Slechts een paar minuten lopen brengt je naar Winkelcentrum Van der Hooplaan voor al je dagelijkse boodschappen. Ook het bruisende Stadshart van Amstelveen ligt op korte afstand, met een breed aanbod aan winkels en voorzieningen. Daarnaast is de woning gunstig gelegen ten opzichte van het openbaar vervoer en de uitvalswegen zoals de A9, A2, en de Beneluxlaan. Voor het appartementencomplex is momenteel gratis parkeergelegenheid beschikbaar.

## **Wat maakt deze woning zo bijzonder?**

Stel je voor: wonen in een appartement met het gevoel en de ruimte van een eengezinswoning! Deze royale maisonnette, gelegen op de eerste en tweede verdieping van een kleinschalig appartementencomplex, biedt precies dat gevoel. De woning is ideaal voor wie op zoek is naar een woning die nog naar eigen smaak kan worden afgewerkt.

De lichte woonkamer biedt een vrij uitzicht op het omliggende groen en profiteert van een hoog plafond, wat de ruimte extra uitstraling geeft. Op de bovenverdieping bevinden zich drie ruime slaapkamers, ideaal voor een gezin of voor wie behoefte heeft aan extra werk of hobbyruimte. Het balkon op het westen biedt een heerlijke plek om te ontspannen en te genieten van de middag en avondzon. Daarnaast beschikt de woning over een separate berging in de onderbouw, waar je ook gebruik kunt maken van de gemeenschappelijke fietsenberging.

## **Wat je verder wilt weten:**

- Woonoppervlakte 89 m<sup>2</sup>;
- Energielabel F;
- Service kosten bedragen € 200,-- p.m;
- Verwarming en warm water middels eigen c.v ketel;
- 3 Ruime slaapkamers;
- Geheel voorzien van dubbele beglazing en kunststof kozijnen;
- Veel mogelijkheden om de woning volledig naar eigen smaak af te werken;
- Oplevering in overleg;
- Ouderdoms-, asbest-, "as is where is" clausule en niet-bewonersclausule van toepassing.

# Description

## **What makes you want to live here?**

The location! This two-story maisonette is centrally located in the desirable and green residential area of Keizer Karelpark. It offers the perfect balance between tranquility and vibrancy. Just a few minutes' walk brings you to Van der Hooplaan Shopping Center for all your daily groceries. The bustling Stadshart of Amstelveen is also nearby, offering a wide range of shops and amenities.

Additionally, the property is conveniently located with respect to public transportation and major roads like the A9, A2, and Beneluxlaan. Free parking is currently available in front of the apartment complex.

## **What makes this property so special?**

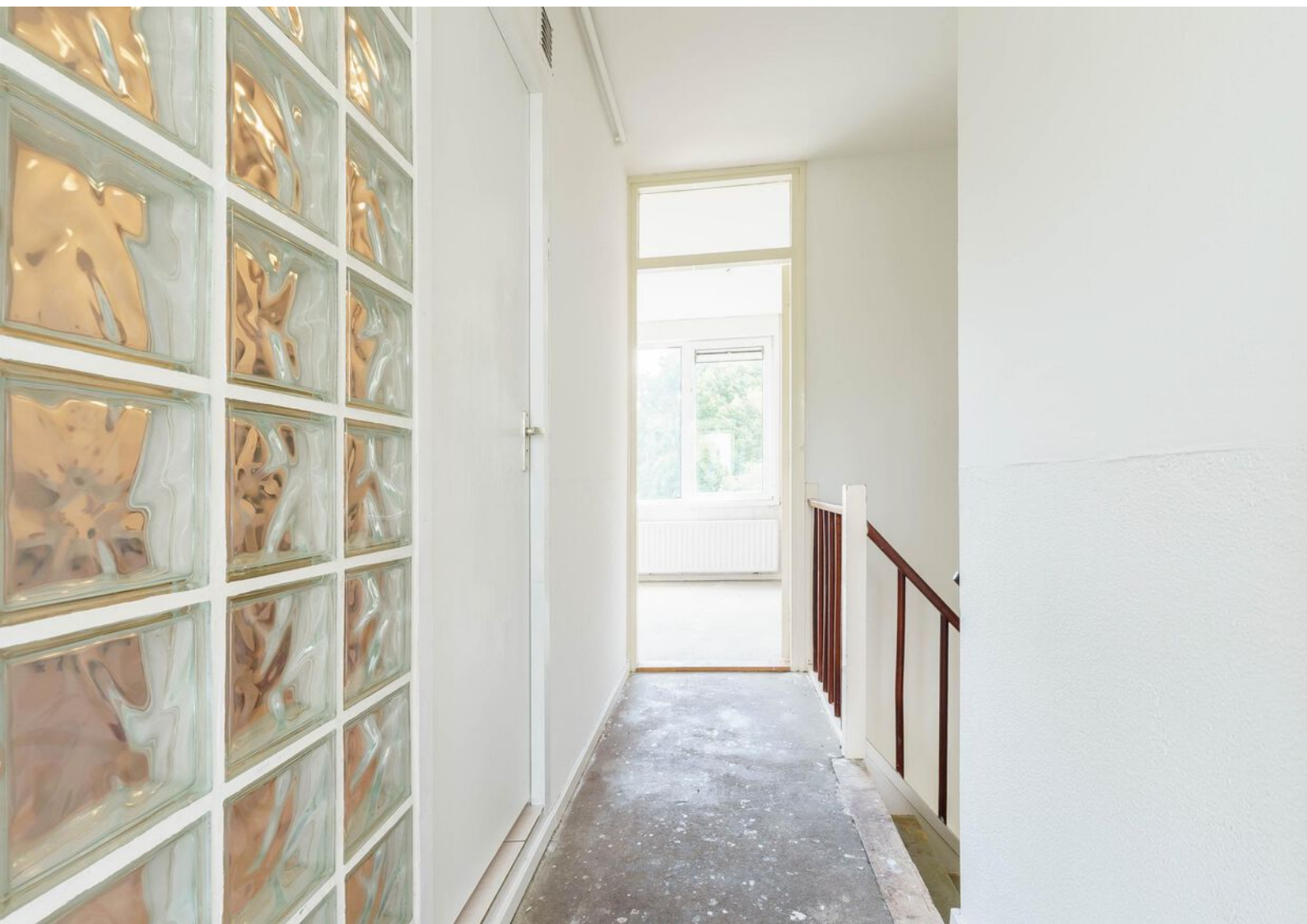
Imagine living in an apartment with the feel and space of a family home! This spacious maisonette, located on the first and second floors of a small-scale apartment complex, offers just that feeling. The property is ideal for those looking for a home that can still be finished to their own taste. The bright living room offers an unobstructed view of the surrounding greenery and benefits from the high ceiling, which adds extra character to the space.

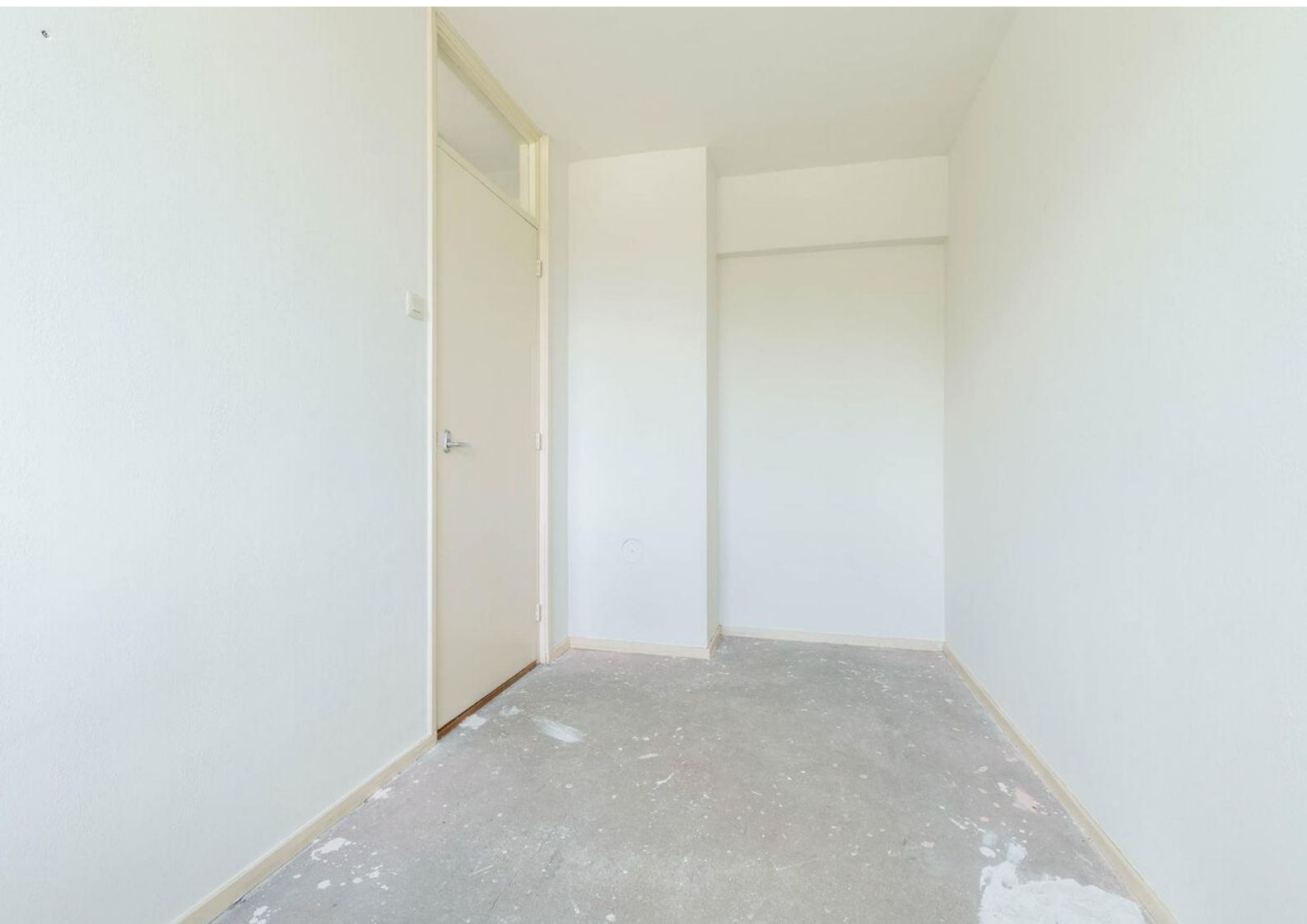
Upstairs, there are three spacious bedrooms, ideal for a family or for those in need of extra work or hobby space. The west-facing balcony provides a delightful spot to relax and enjoy the afternoon and evening sun. Additionally, the property includes a separate storage room in the basement, where you can also make use of the communal bicycle storage.

## **What else you should know:**

- Living area: 89 m<sup>2</sup>;
- Energy label F;
- Service costs are €200,-- per month;
- Heating and hot water via your own central heating boiler;
- 3 Spacious bedrooms;
- Fully equipped with double glazing and plastic window frames;
- Many possibilities to completely finish the property to your own taste;
- Delivery in consultation;
- Age, asbestos, "as is where is" clause, and non-resident clause apply.









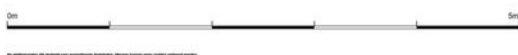
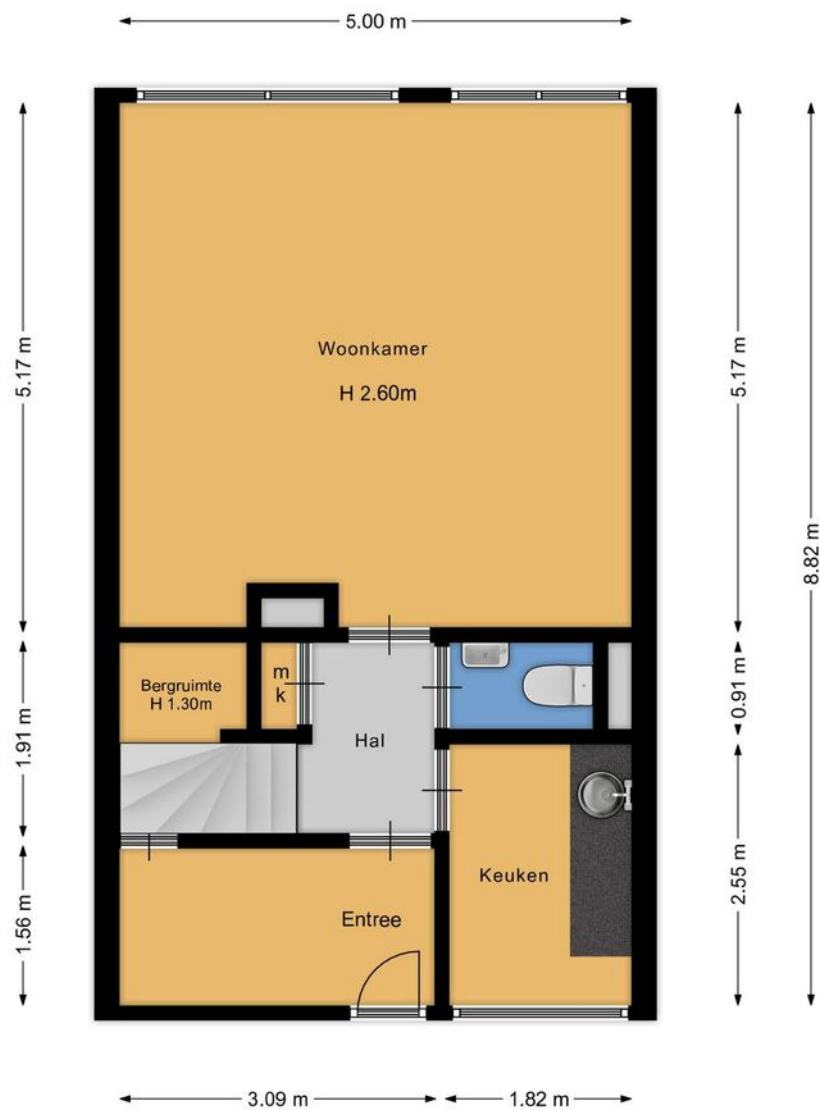








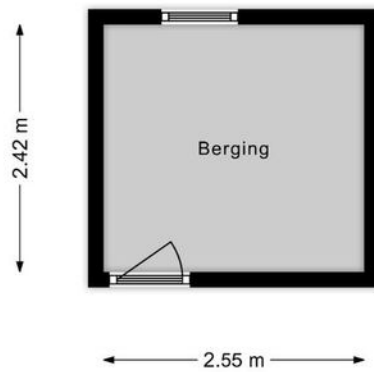
# Plattegronden



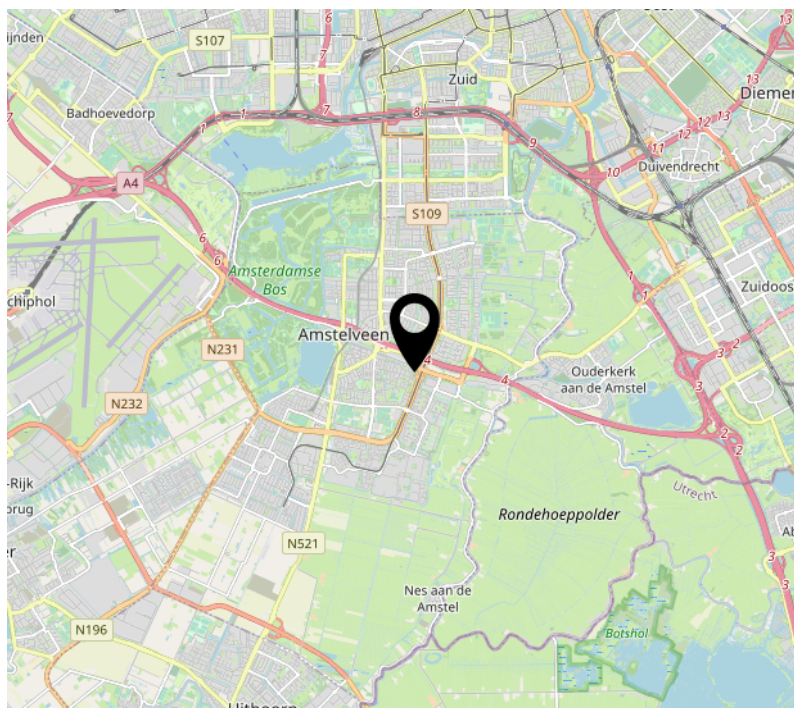
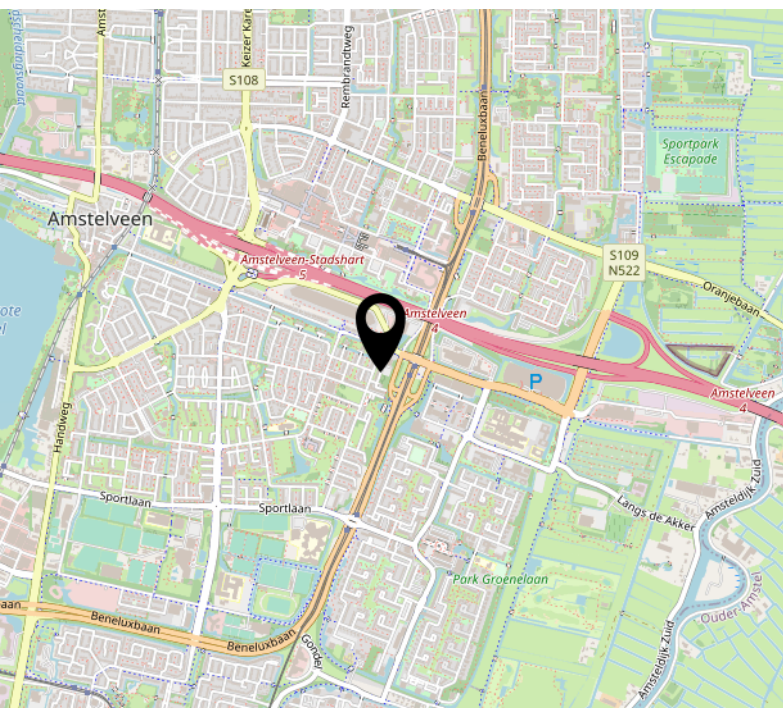
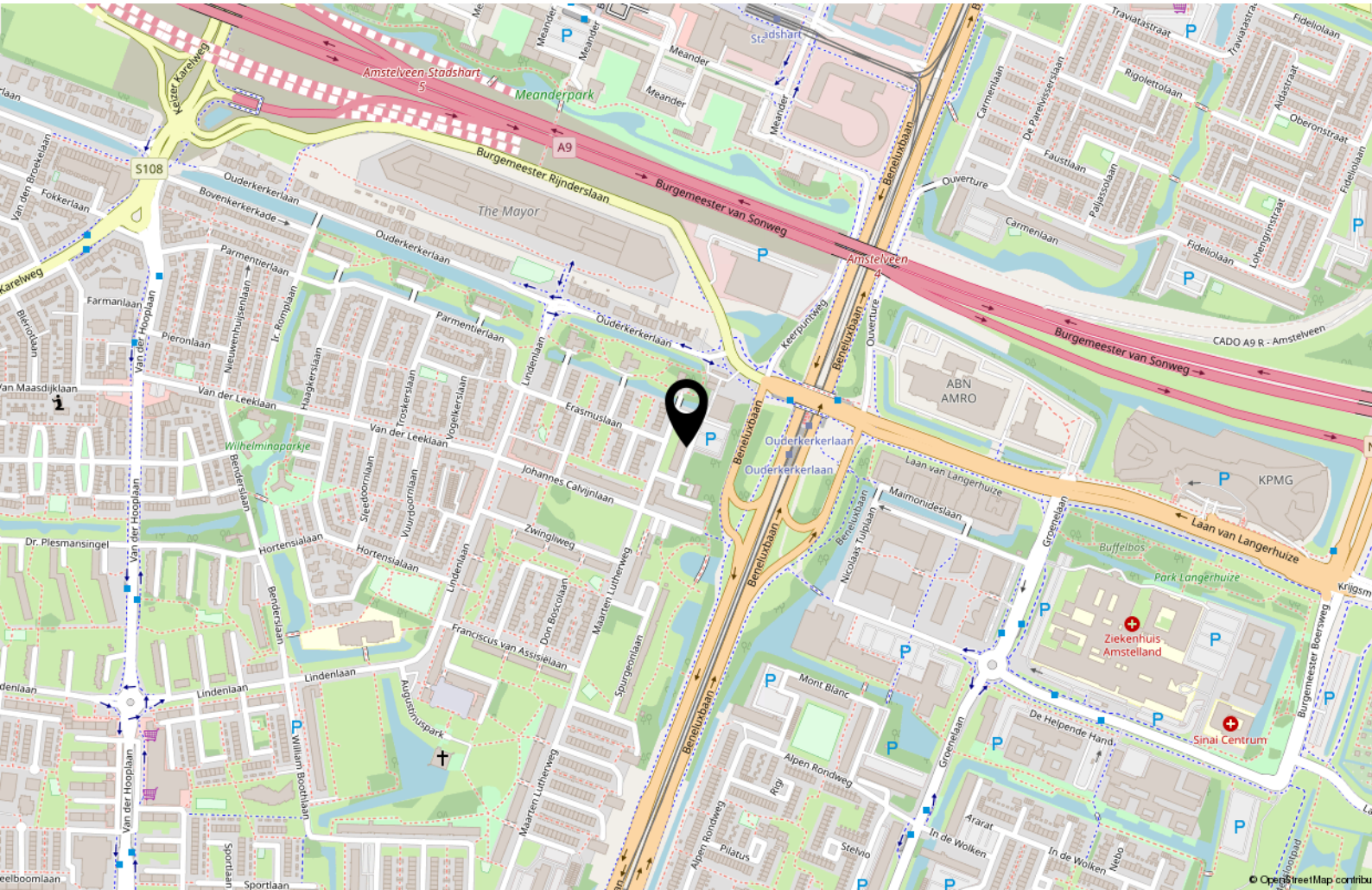
# Plattegronden



# Plattegronden



# Locatie op de kaart











# Tot Slot

Tenzij in deze brochure anders vermeld, zal de koopakte worden opgemaakt door een door koper aan te wijzen notaris kantoorhoudende in de regio Amsterdam of binnen een straal van 10 km van het ter verkoop aangeboden object; - De koopakte zal worden opgesteld volgens het model van de Koninklijke Notariële beroepsorganisatie, Ring Amsterdam; - Koper dient binnen drie dagen na het bereiken van mondeling overeenstemming een notaris aan te stellen. Indien koper binnen deze termijn geen keuze heeft gemaakt heeft verkoper het recht een notaris aan te wijzen; - Sinds 1 september 2003 geldt het schriftelijkheidsvereiste voor de koop van een woning. Dat wil zeggen dat de koopovereenkomst pas gesloten is als de koopakte zowel door koper als door verkoper is ondertekend. Tot dit moment is er geen rechtsgeldige koop.

Disclaimer: Deze informatie is door ons met de nodige zorgvuldigheid samengesteld. Onzerzijds wordt echter geen enkele aansprakelijkheid aanvaard voor enige onvolledigheid, onjuistheid of anderszins, dan wel de gevolgen daarvan. Alle opgegeven maten en oppervlakten zijn indicatief.

Het verkochte is gemeten met gebruikmaking van de Meetinstructie, die gebaseerd is op de normen zoals vastgesteld in NEN2580. De Meetinstructie is bedoeld om een meer eenduidige manier van meten toe te passen voor het geven van een indicatie van de gebruiksoppervlakte. De Meetinstructie sluit verschillen in meetuitkomsten niet volledig uit, door bijvoorbeeld interpretatieverschillen, afrondingen of beperkingen bij het uitvoeren van de meting. Het verkochte is gemeten door een betrouwbaar professioneel bedrijf en koper vrijwaart de medewerkers van BorgerSmith makelaars en taxateurs en de verkoper voor eventuele afwijkingen in de opgegeven maten. Koper verklaart in de gelegenheid te zijn gesteld om het verkochte zelf te (laten) inmeten conform NEN2580.

## Financieringsvoorbehoud

In aanvulling van artikel 7: onder 'goed gedocumenteerd' wordt in ieder geval verstaan dat één afwijzing van een erkende geldverstrekker bankinstelling aan verkoper of diens makelaar dient te worden overgelegd. In aanvulling hierop / afwijking hiervan komen partijen overeen dat koper de/het volgende stuk(ken) dient over te leggen om te voldoen aan het vereiste van 'goed gedocumenteerd': het desbetreffende aanvraagformulier en de afwijzing voor de betreffende aangevraagde geldlening met daarin in ieder geval duidelijk vermeld welk hypotheekbedrag koper heeft aangevraagd, het adres voor welke woning de aanvraag is gedaan en vermelding van de reden van afwijzing van de aangevraagde geldlening. Indien de mededeling niet "goed gedocumenteerd" is, behoeft verkoper geen genoegen te nemen met ontbinding en is koper gehouden aan de bepalingen van onderhavige overeenkomst.

# *Borger*Smith

makelaars & taxateurs

BorgerSmith  
Texelstraat 84  
1181 ES Amstelveen  
020 - 2111 211  
[info@borgersmith.nl](mailto:info@borgersmith.nl)  
[www.borgersmith.nl](http://www.borgersmith.nl)